

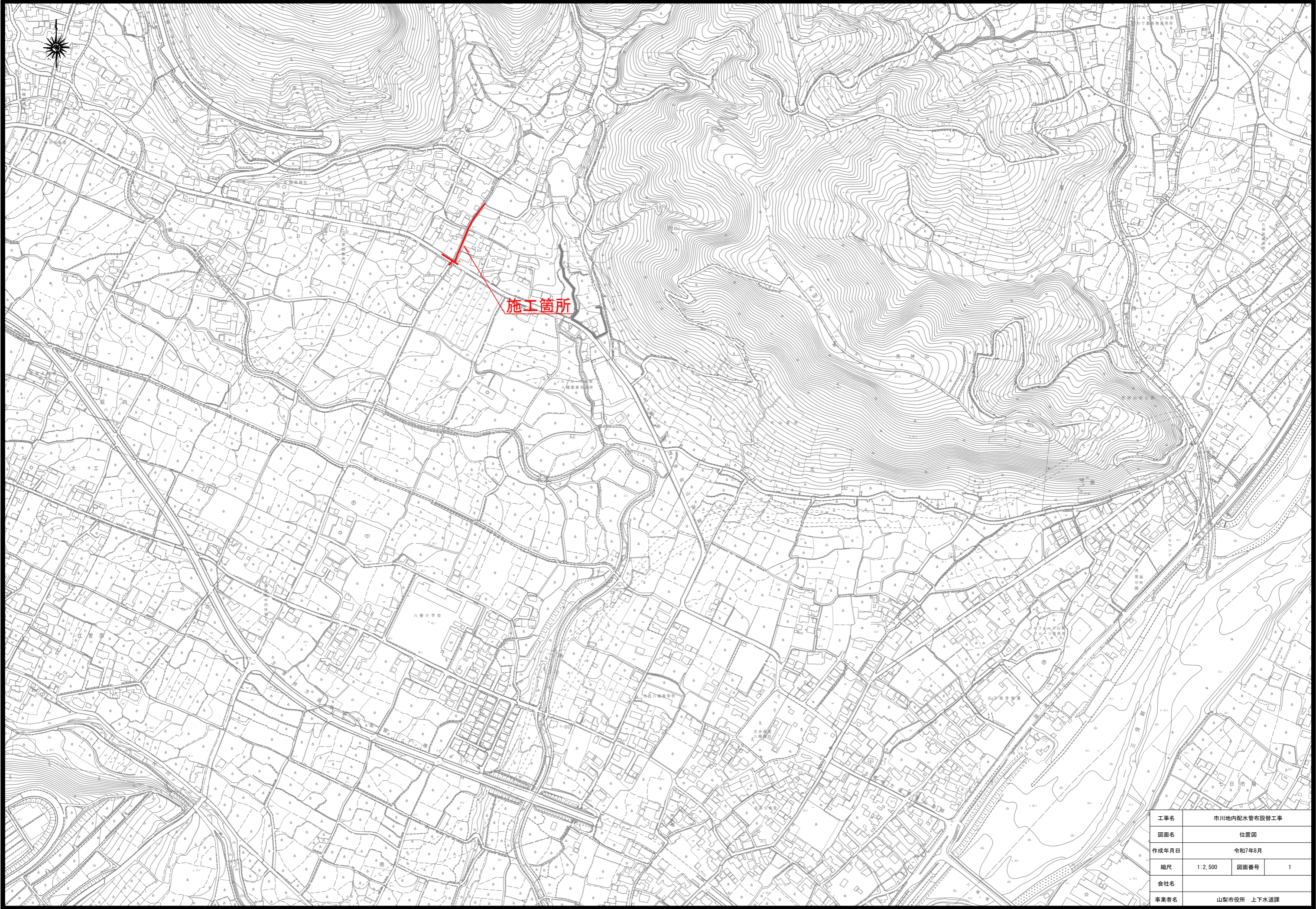
市川地内配水管布設替工事

設 計 図

縮小版(A1→A3)

令 和 7 年 度

山 梨 市 役 所



工事名	市川地内配水管布設替工事		
図面名	位置図		
作成年月日	令和7年8月		
縮尺	1:2,500	図面番号	1
会社名			
事業者名	山梨市役所 上下水道課		

平面図 S=1:500

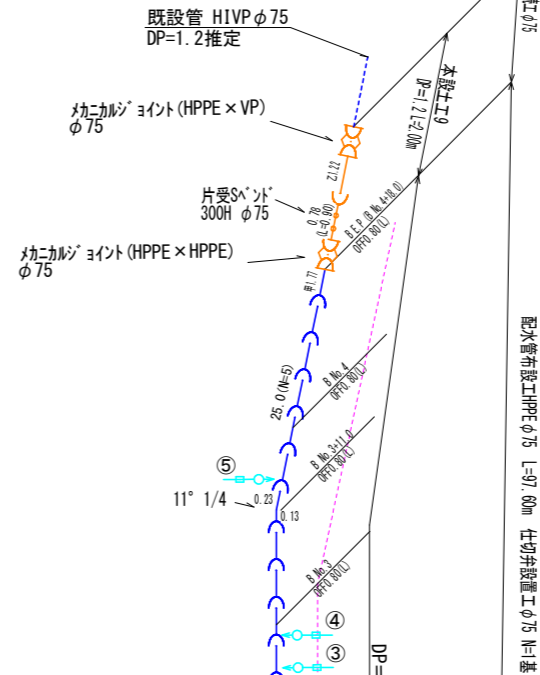
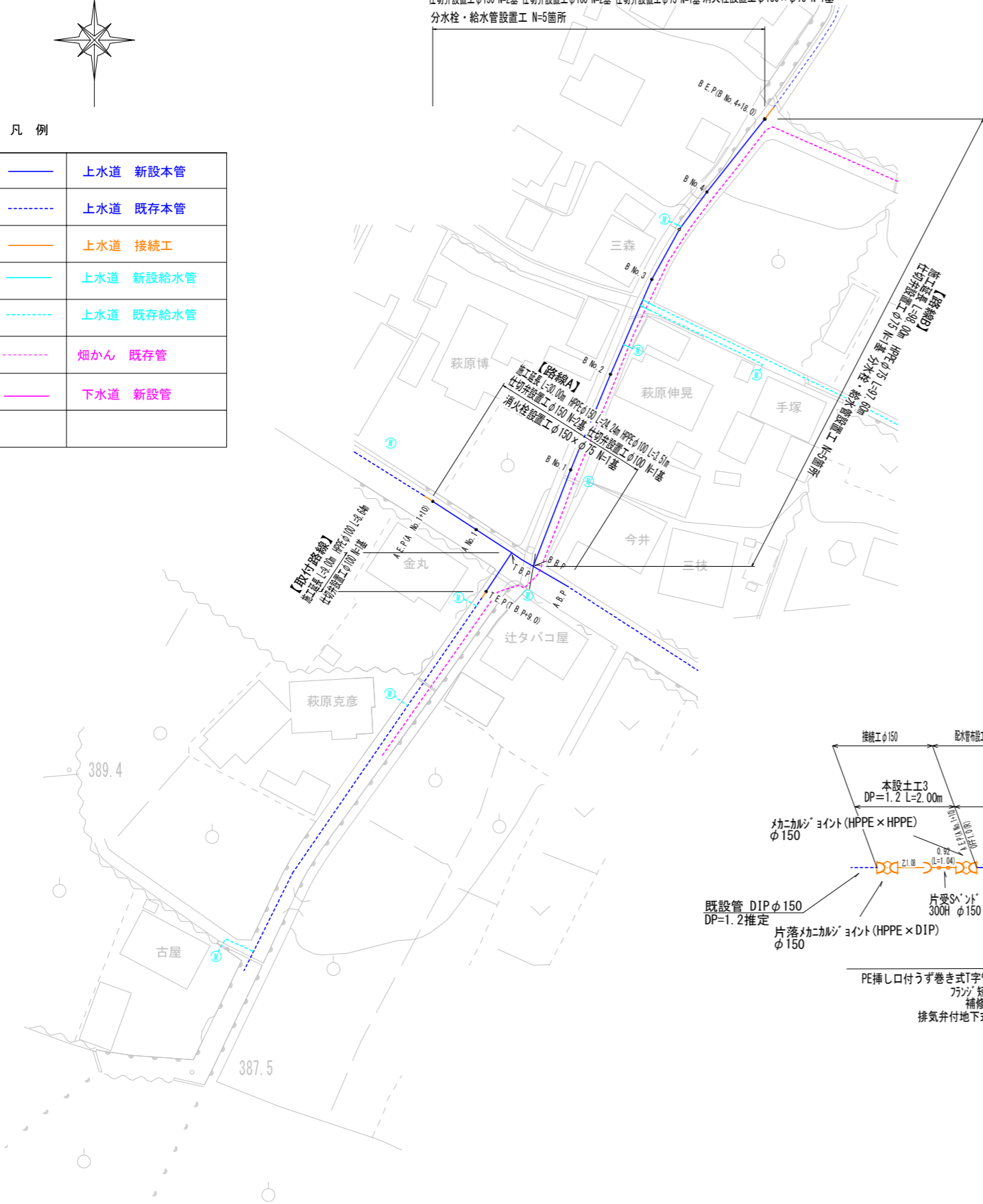
配管図(本設) S=FREE



凡 例

—	上水道 新設本管
---	上水道 既存本管
—	上水道 接続工
—	上水道 新設給水管
---	上水道 既存給水管
---	畑かん 既存管
—	下水道 新設管

施工延長 L=137.00m HPPEφ150 L=24.24m HPPEφ100 L=12.15m HPPEφ75 L=97.60m
仕切弁設置工φ150 N=2基 仕切弁設置工φ100 N=2基 仕切弁設置工φ75 N=1基 消火栓設置工φ150×φ75 N=1基
分水栓・給水管設置工 N=5箇所



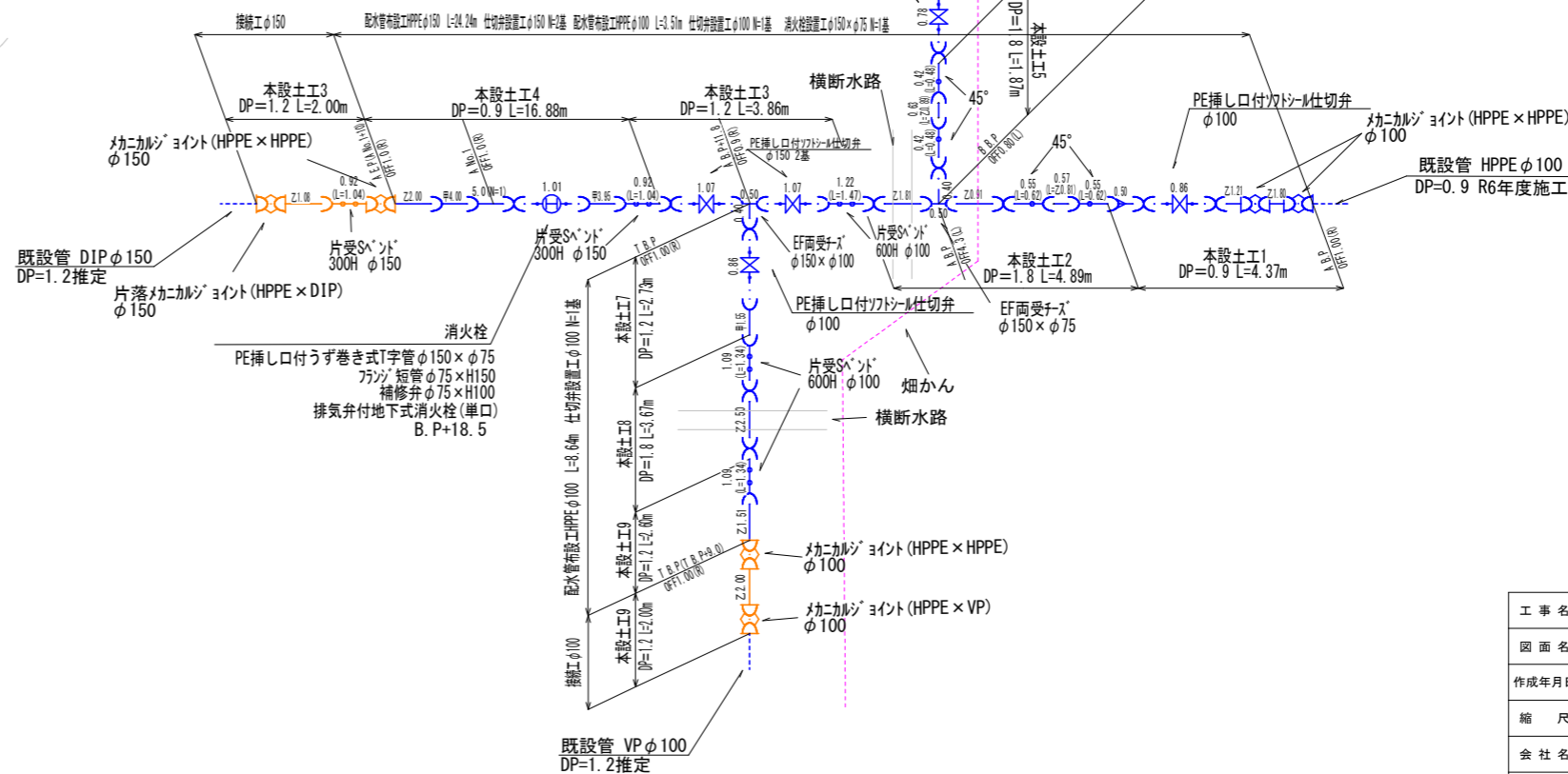
⑤：三森宅
サドル付分水栓φ75×20 N=1個
給水用フレキ管φ20 L=1.0m
伸縮可とう離脱防止継手(VP×内外面被覆鋼管)φ20 N=1個
給水土工 L=0.5m

④：小笠原宅他2件
サドル付分水栓φ75×25 N=1個
給水用フレキ管φ25 L=1.0m
伸縮可とう離脱防止継手φ25 N=2個
伸縮可とう離脱防止径違い継手φ25×φ20(民地側接続) N=1個
HIVPφ25 L=1.0m
給水土工 L=1.2m

③：手塚宅
サドル付分水栓φ75×20 N=1個
給水用フレキ管φ20 L=1.0m
伸縮可とう離脱防止径違い継手φ20×φ13(民地側接続) N=1個
伸縮可とう離脱防止継手φ20 N=1個
HIVPφ20 L=1.0m
給水土工 L=1.2m

②：萩原伸晃宅
サドル付分水栓φ75×20 N=1個
給水用フレキ管φ20 L=1.0m
伸縮可とう離脱防止径違い継手φ20×φ13(民地側接続) N=1個
伸縮可とう離脱防止継手φ20 N=1個
HIVPφ20 L=1.0m
給水土工 L=1.2m

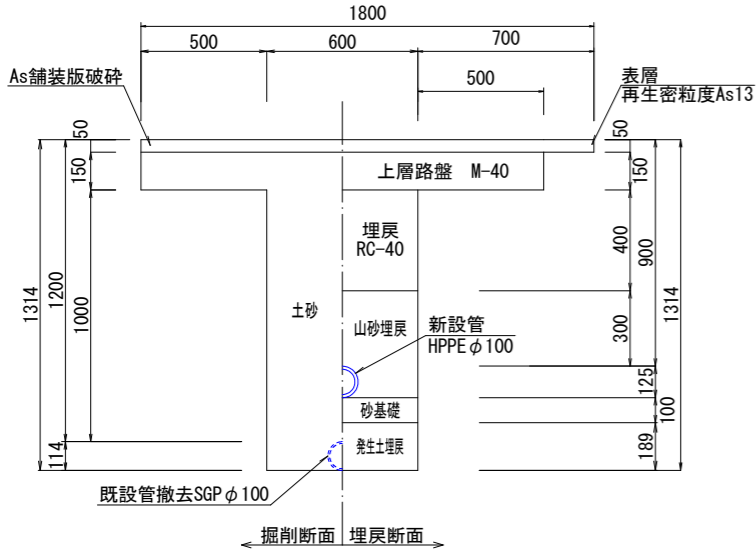
①：今井宅
サドル付分水栓φ75×20 N=1個
給水用フレキ管φ20 L=1.0m
伸縮可とう離脱防止径違い継手φ20×φ13(民地側接続) N=1個
伸縮可とう離脱防止継手φ20 N=1個
HIVPφ20 L=1.0m
給水土工 L=1.2m



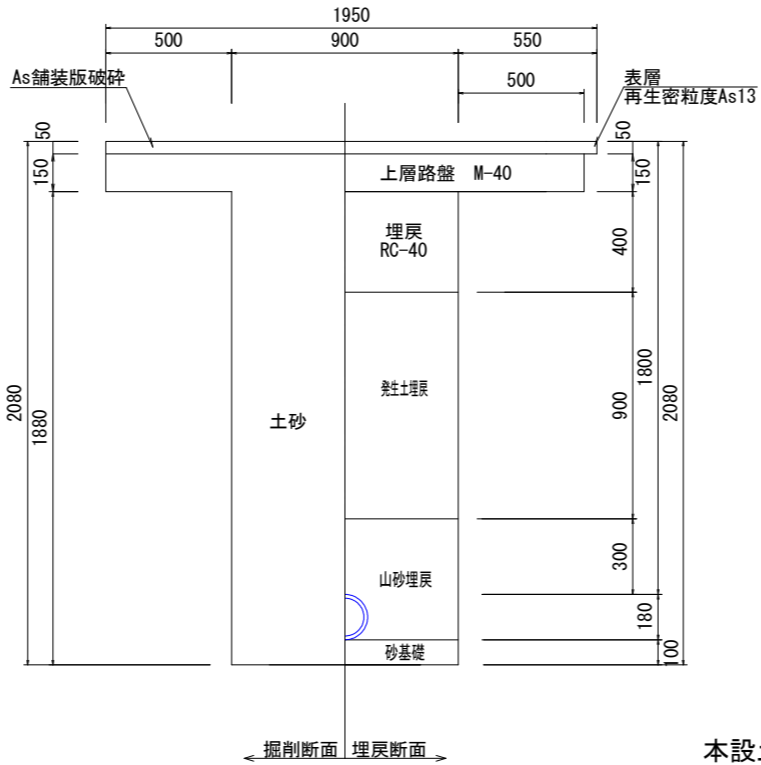
工 事 名	市川地内配水管布設替工事		
図 面 名	平面図・配管図(本設)		
作成年月日	令和7年8月		
縮 尺	図 示	図面番号	2
会 社 名			
事業者名	山 梨 市		

本設土工図 S=1:15

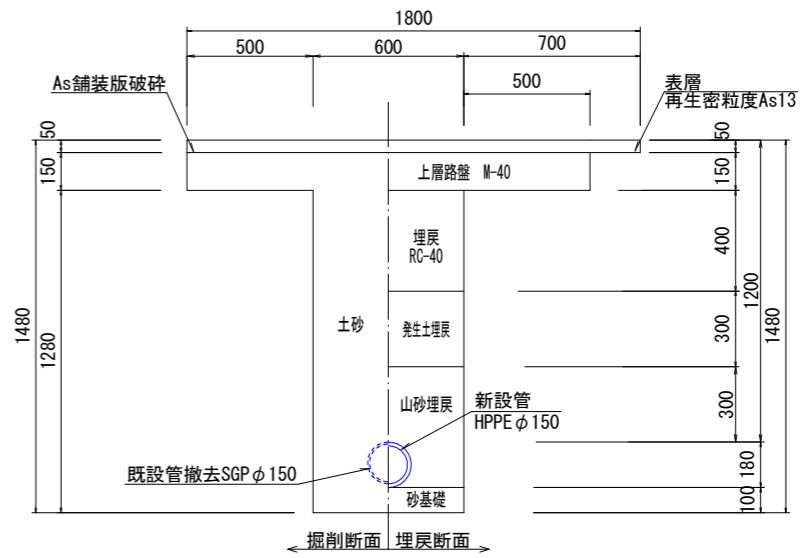
本設土工-1
(HPPE ϕ 100 DP=0.90m)



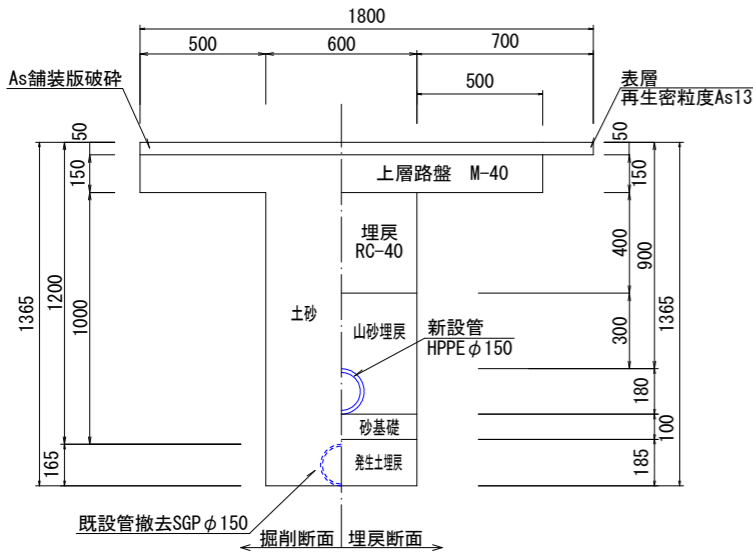
本設土工-2
(HPPE ϕ 150 DP=1.8m土留)



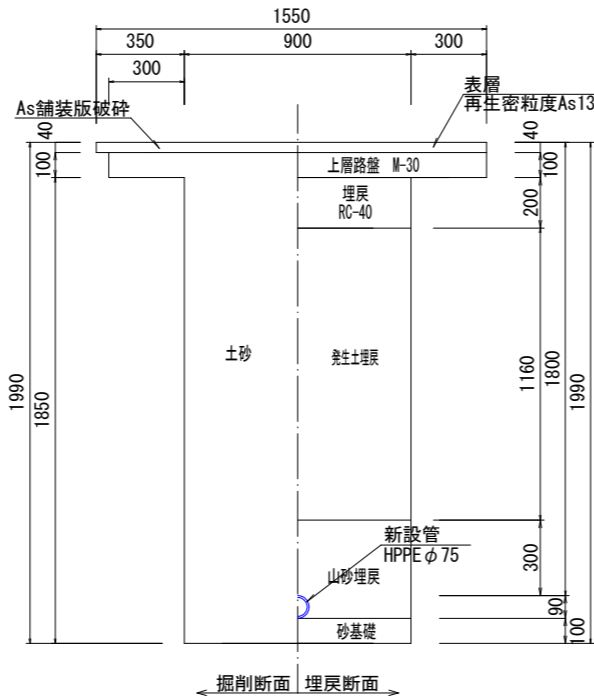
本設土工-3
(HPPE ϕ 150 DP=1.2m)



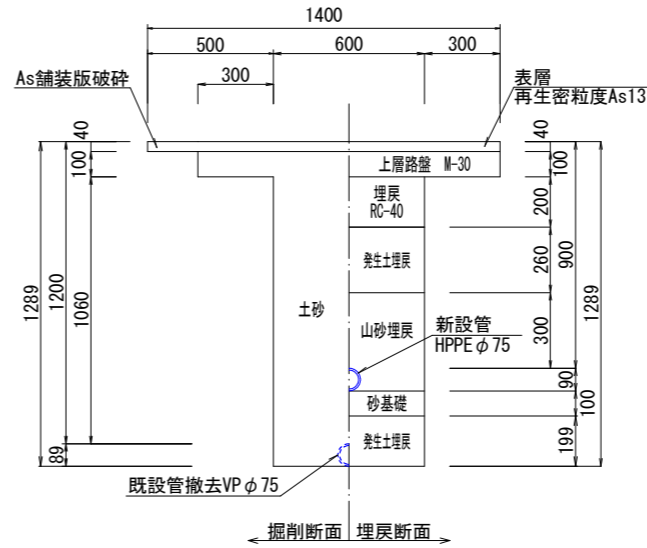
本設土工-4
(HPPE ϕ 150 DP=0.90m)



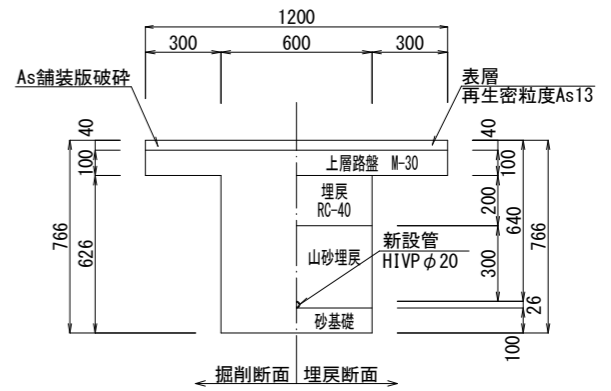
本設土工-5
(HPPE ϕ 75 DP=1.8m土留)



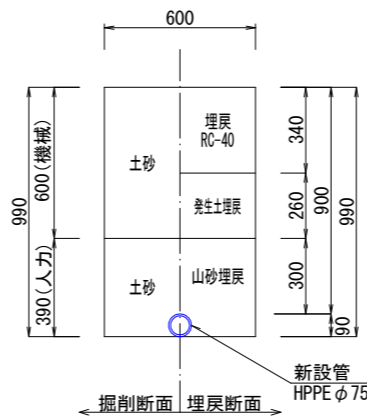
本設土工-6
(HPPE ϕ 75 DP=0.9m)



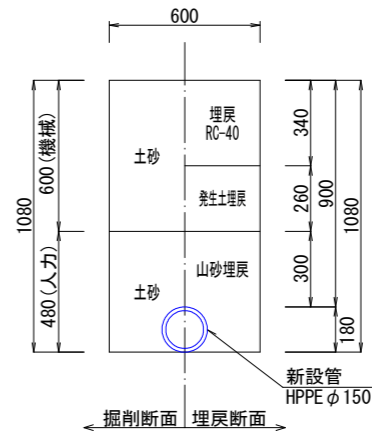
給水土工
(給水 HIVP $\phi 20$ DP=0.64m)



再掘削1
(HPPE ϕ 75 DP=0.9m)

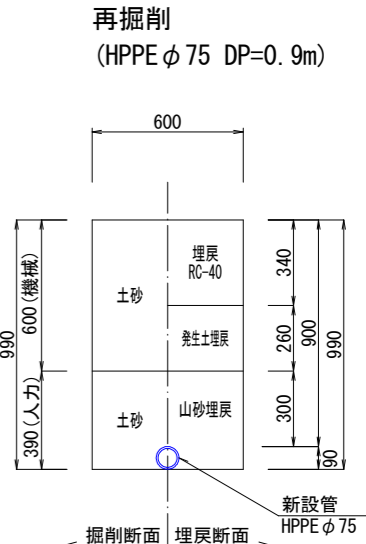
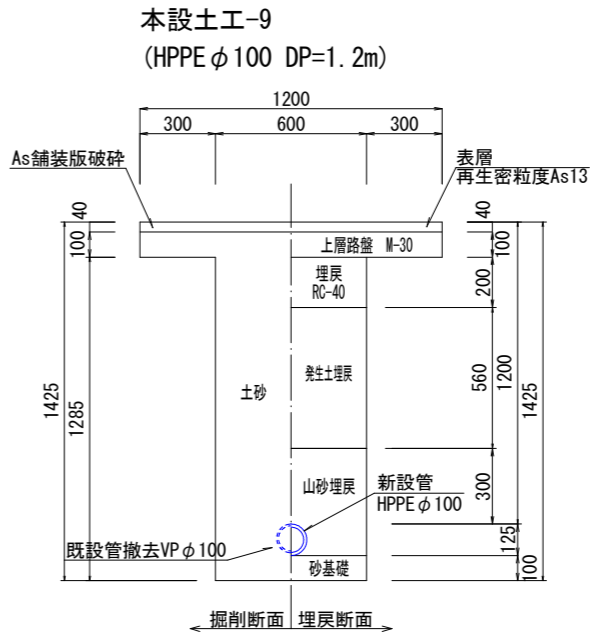
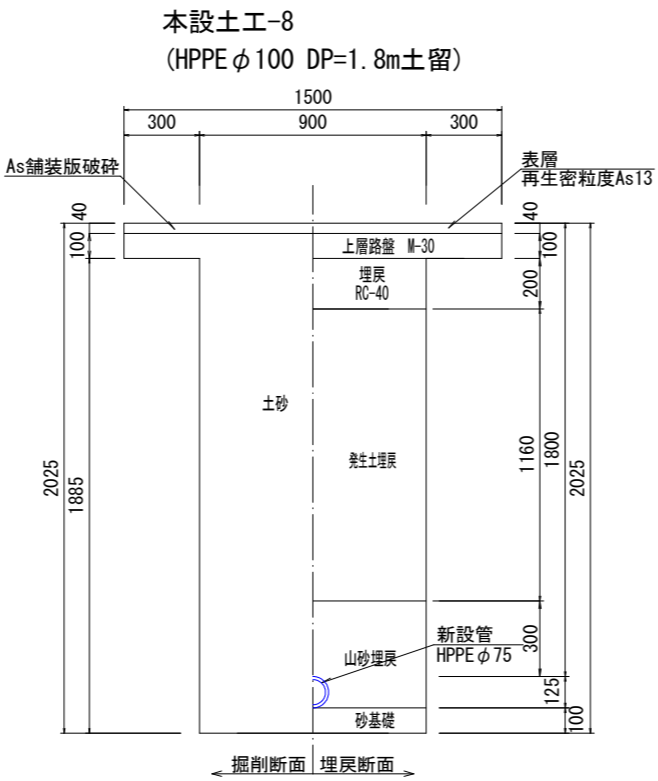
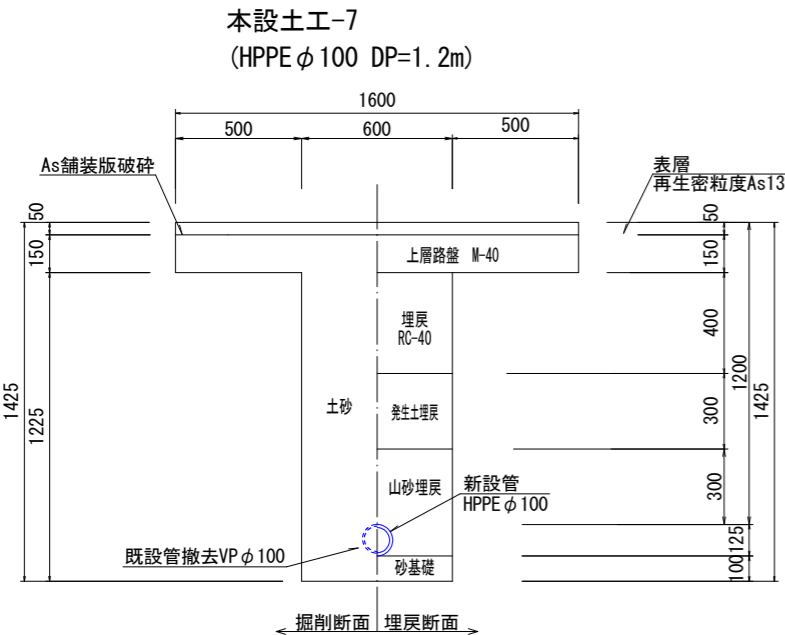


再掘削2
(HPPE ϕ 150 DP=0.9m)



工 事 名	市川川内配水管布設替工事		
図 面 名	本設土工図		
作成年月日	令和7年8月		
縮 尺	図 示	図面番号	3
会 社 名			
事業者名	山 梨 市		

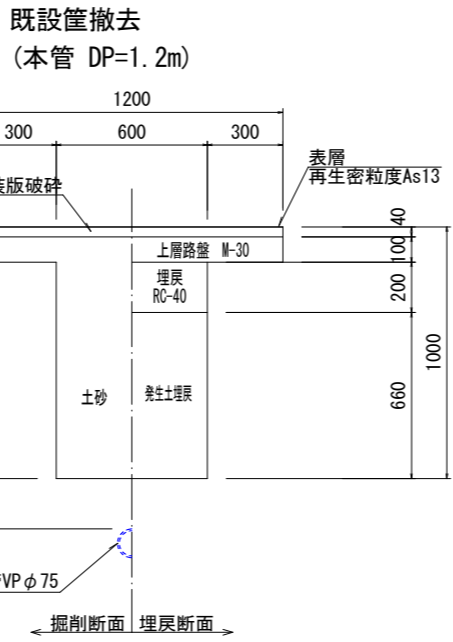
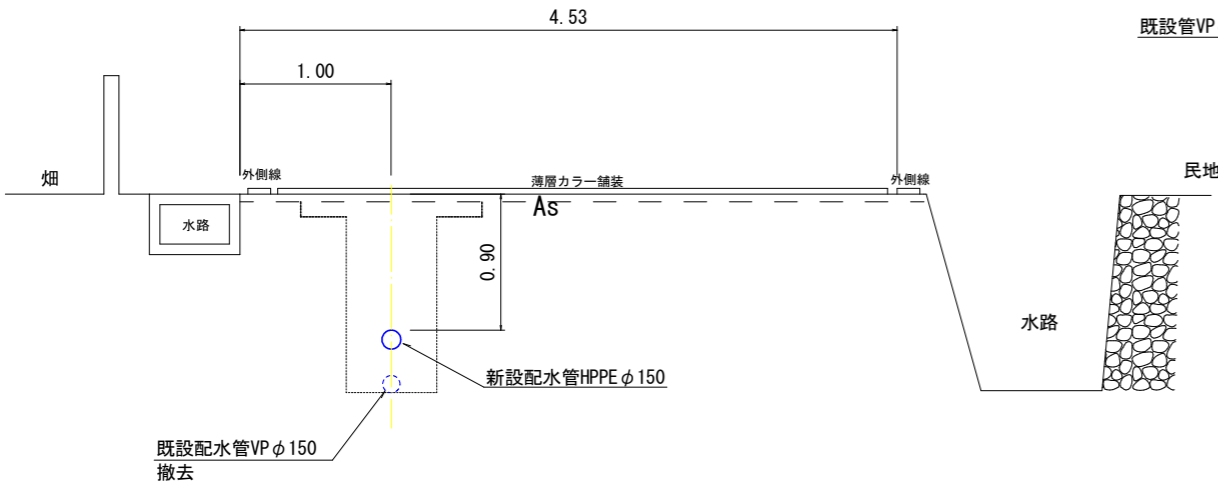
本設土工図 S=1:15



土留標準図 S=1:20

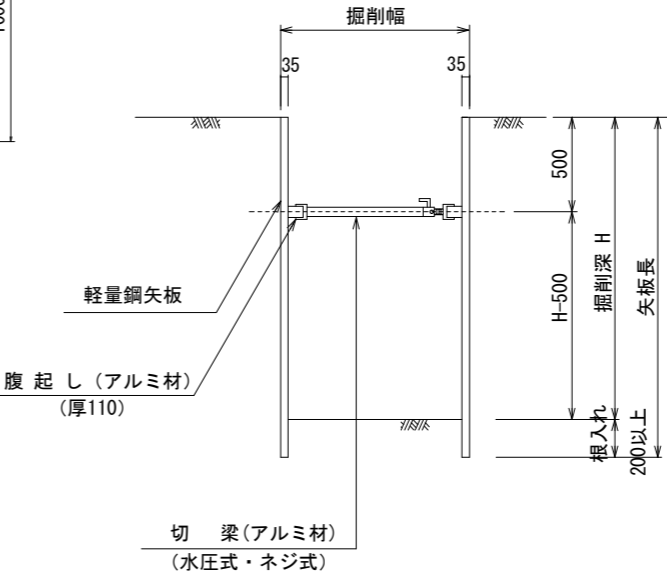
標準横断面図 S=1:25

A No. 1付近



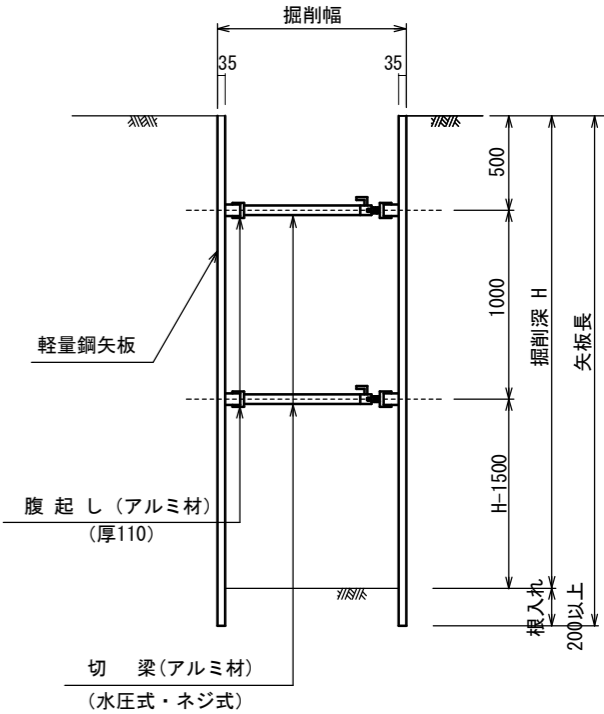
掘削深2.0m以下

(切梁1段)



掘削深2.01～3.50m以下

(切梁2段)

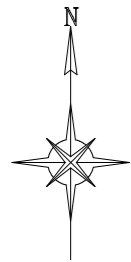


工事名	市川地内配水管布設替工事		
図面名	本設土工図		
作成年月日	令和7年8月		
縮尺	図示	図面番号	4
会社名			
事業者名	山梨市		

平面図 S=1:500

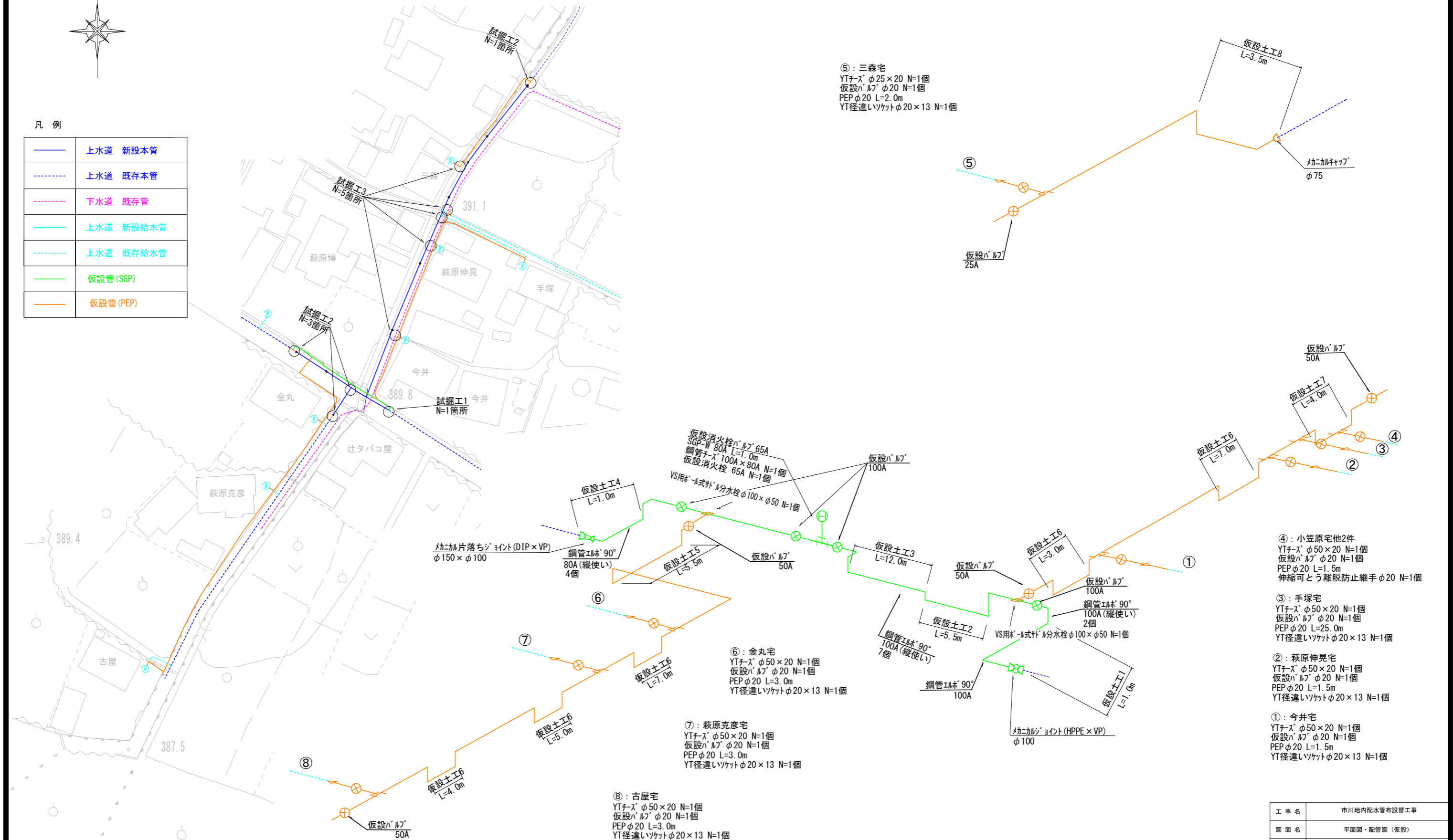
仮設管設置撤去工 SGP100A L= 34.0m
PEPφ50 L=135.0m

配管図(本設) S=FREE



凡 例

—	上水道 新設本管
---	上水道 既存本管
---	下水道 既存管
—	上水道 新設給水管
---	上水道 既存給水管
—	仮設管 (SGP)
—	仮設管 (PEP)



⑤：三森宅
YTチース'φ25×20 N=1個
仮設バ'ルブ'φ20 N=1個
PEPφ20 L=2.0m
YT径違いソケットφ20×13 N=1個

④：小笠原宅他2件
YTチース'φ50×20 N=1個
仮設バ'ルブ'φ20 N=1個
PEPφ20 L=1.5m
伸縮可とう離脱防止継手φ20 N=1個

③：手塚宅
YTチース'φ50×20 N=1個
仮設バ'ルブ'φ20 N=1個
PEPφ20 L=25.0m
YT径違いソケットφ20×13 N=1個

②：萩原伸晃宅
YTチース'φ50×20 N=1個
仮設バ'ルブ'φ20 N=1個
PEPφ20 L=1.5m
YT径違いソケットφ20×13 N=1個

①：今井宅
YTチース'φ50×20 N=1個
仮設バ'ルブ'φ20 N=1個
PEPφ20 L=1.5m
YT径違いソケットφ20×13 N=1個

⑥：金丸宅
YTチース'φ50×20 N=1個
仮設バ'ルブ'φ20 N=1個
PEPφ20 L=3.0m
YT径違いソケットφ20×13 N=1個

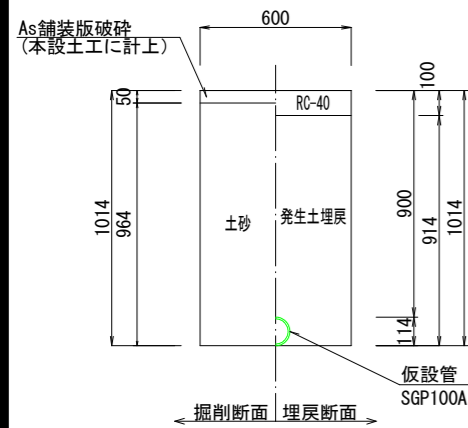
⑦：萩原克彦宅
YTチース'φ50×20 N=1個
仮設バ'ルブ'φ20 N=1個
PEPφ20 L=3.0m
YT径違いソケットφ20×13 N=1個

⑧：古屋宅
YTチース'φ50×20 N=1個
仮設バ'ルブ'φ20 N=1個
PEPφ20 L=3.0m
YT径違いソケットφ20×13 N=1個

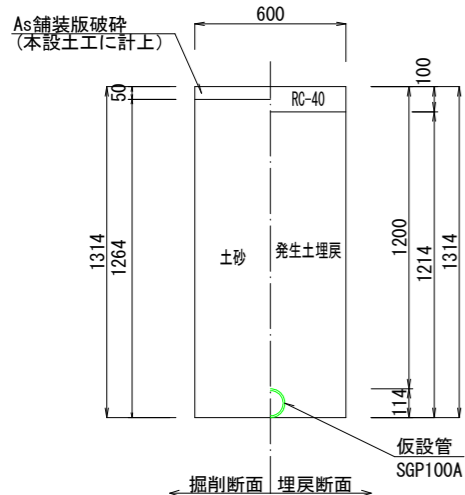
工 事 名	市川地内配水管布設替工事		
図 面 名	平面図・配管図(仮設)		
作成年月日	令和7年8月		
縮 尺	図 示	図面番号	5
会 社 名			
事業者名	山 梨 市		

仮設土工図

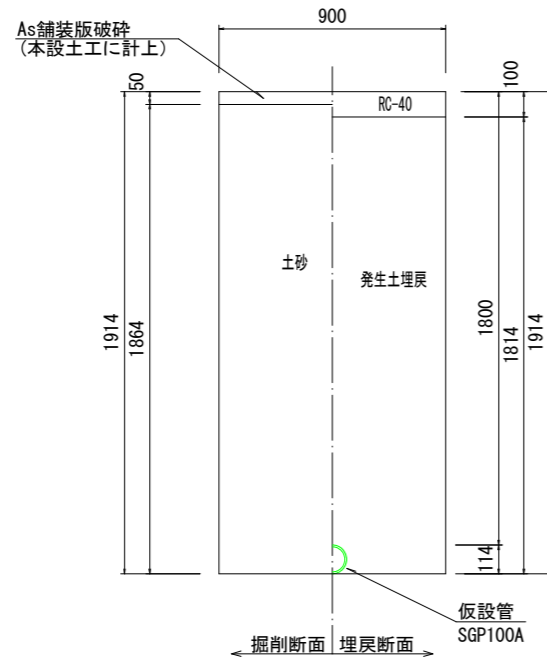
仮設土工1 埋設
(SGP100A DP=0.9m)



仮設土工4 埋設
(SGP100A DP=1.2m)



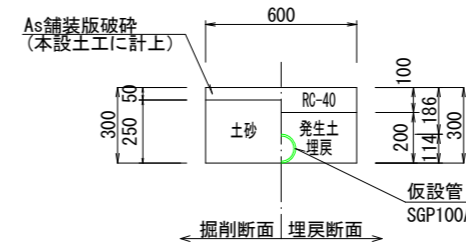
仮設土工2 埋設
(SGP100A DP=1.8m)



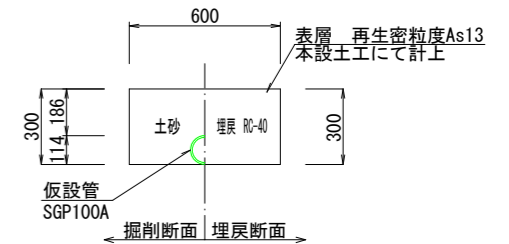
仮設土工2 撤去
(SGP100A DP=1.8m)



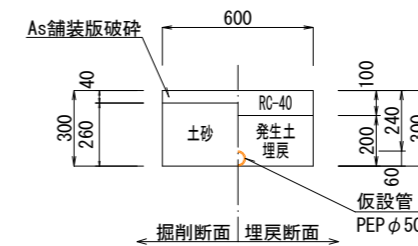
仮設土工3 埋設
(SGP100A DP=0.19m)



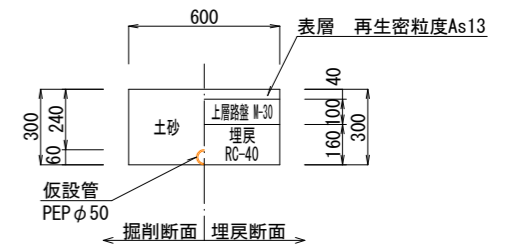
仮設土工3 撤去
(SGP100A DP=0.19m)



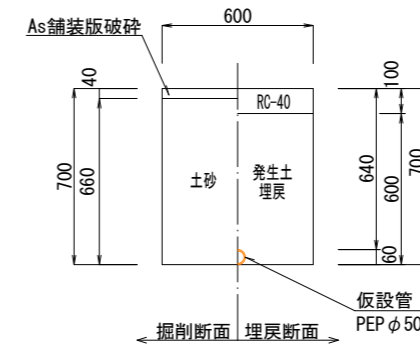
仮設土工6 埋設
(PEPφ50 DP=0.24m)



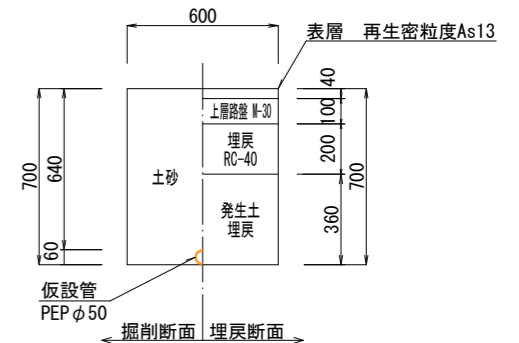
仮設土工6 撤去
(PEPφ50 DP=0.24m)



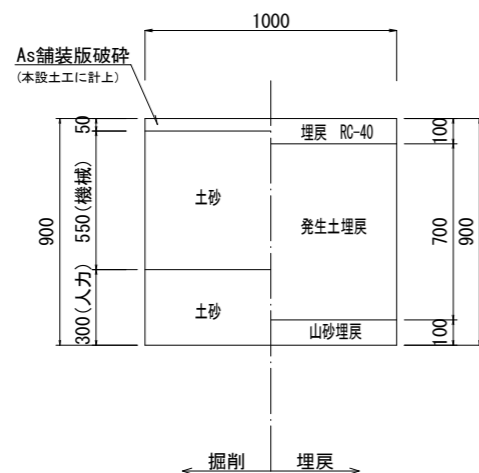
仮設土工7 埋設
(PEPφ50 DP=0.64m)



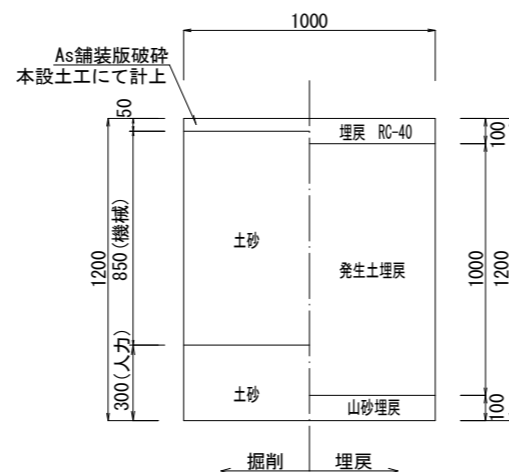
仮設土工7 撤去
(PEPφ50 DP=0.64m)



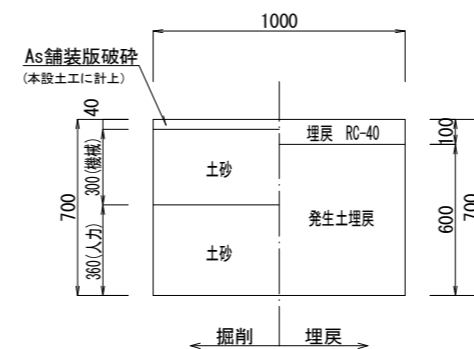
試掘工1
(本管 DP=0.9m A=1.0m×1.0m=1.0m2)



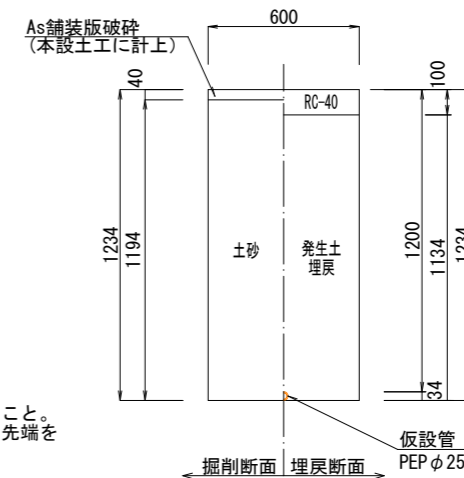
試掘工2
(本管 DP=1.2m A=1.0m×1.0m=1.0m2)



試掘工3
(給水管 A=1.0m×1.0m=1.0m2)



仮設土工8 埋設
(PEPφ25 DP=1.2m)



※ 民地側の既存給水管は、試掘時に加圧試験を行うこと。
また、既存給水管内に泥・異物等が入らないよう先端を
保護しておく。

工事名	市川地内配水管布設替工事		
図面名	仮設土工図		
作成年月日	令和7年8月		
縮尺	S=1:15 (A1)	図面番号	6
会社名			
事業者名	山梨市		